



iOS 真機測試流程

真機測試功能可提供無法上架 Apple 市集，僅透過內部網路傳輸及獨家閱讀器，就可讓您在 iPad 或 iPhone 操作所製作的 App。

環境設定：


1. 載具需先安裝專屬閱讀器程式。
2. 載具必須與安裝有 Smart Apps Creator 軟體的電腦在同一個內網，此功能並不需要對外連線。



Step1.

請先於平板或手機上安裝
Smart Apps Creator 真機測試
客戶端 App 程式。

檔案位置：

請直接從載具中打開  搜

尋 “Smartappscreator” App 下載安裝。

Step2.

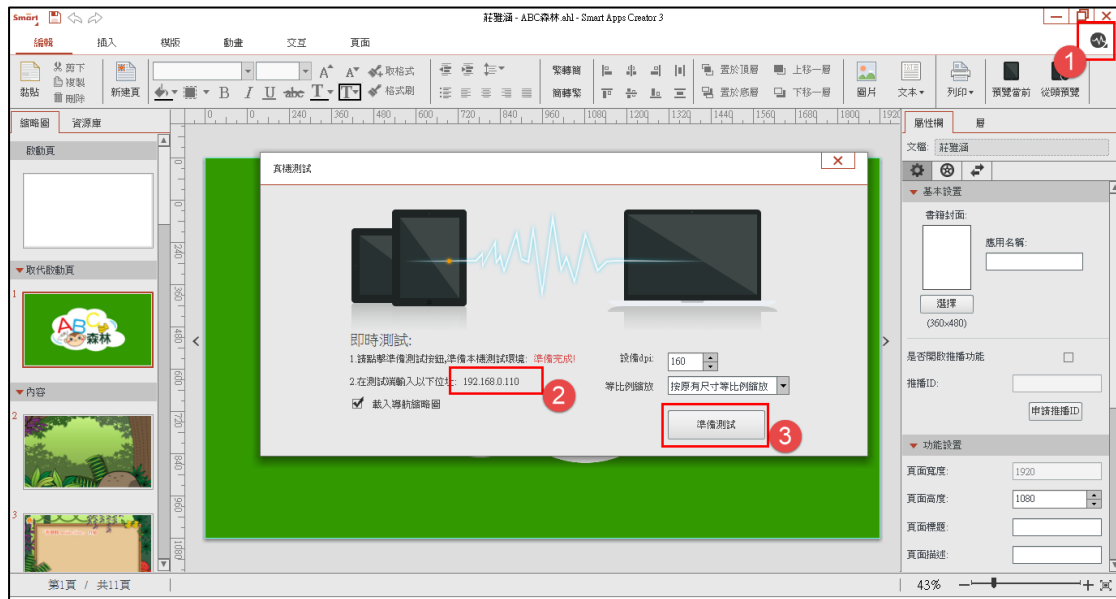
安裝完成 Smart Apps Creator 閱讀器於載具上，如下圖示。



Step3.

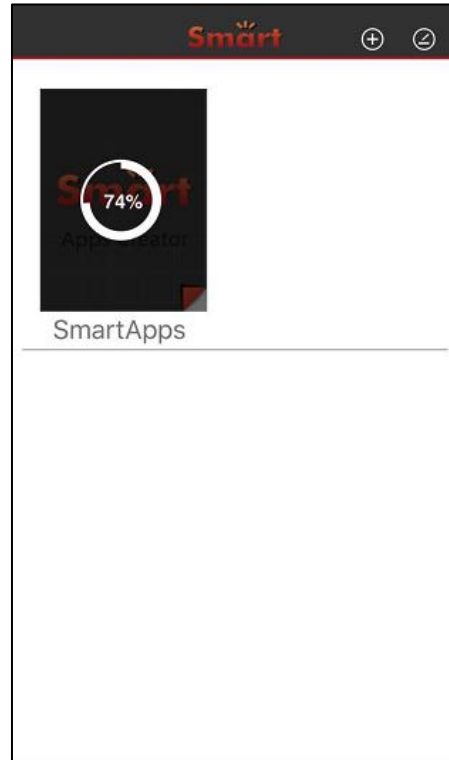
開啟 Smart Apps Creator 軟體，並確認電腦連上網路後，選擇準備要真機測試的專案檔，按下“準備測試”按鈕，以獲得測試 IP 位址，此例中為 192.168.0.110 (此 IP 位置每台電腦會不同，請輸入要傳輸內容的電腦端上所出現的 IP)。

注意:電腦與手機之網路需要同一區域網路內。



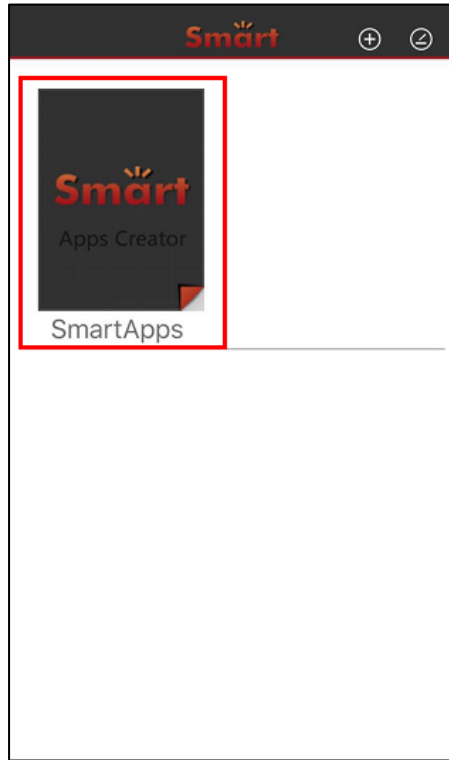
Step4.

打開安裝於手機或平板上的真機測試 App，點選右上角的“+” 按鈕，並輸入剛剛於電腦端獲得的 IP 位址，此例為 192.168.0.110，輸入完 IP 即會開始同步 App 到載具中。

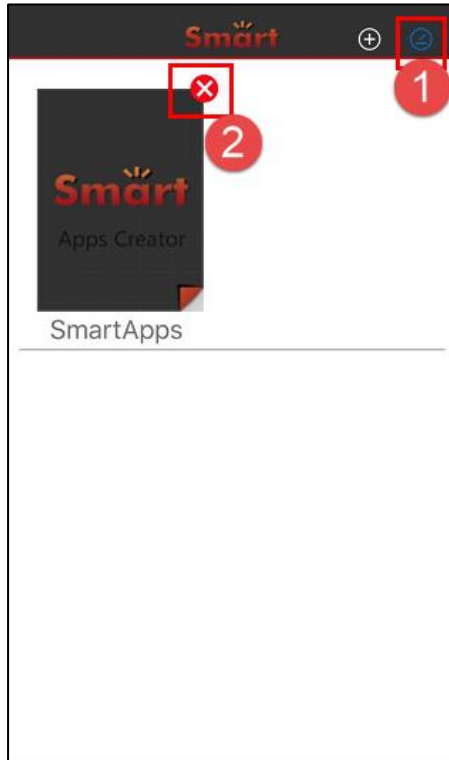


Step5.

同步完成的 App，點擊圖示就可以打開 App 進行真機測試。




如要刪除測試用的 App，請依序選擇下圖紅框中的按鈕即可。



如何設置 App 封面，步驟如下：

Step1：點選【編輯】功能標籤

Step2：點選右方【屬性欄】

Step3：點選基本設置 

Step4：選擇一張 360 x 480 的圖片做為 App 的封面

Step5：為了方便辨識，可以輸入 App 的名稱



完成真機測試同步後，您即可看到 App 的封面和 App 的名稱已設定成功。

